

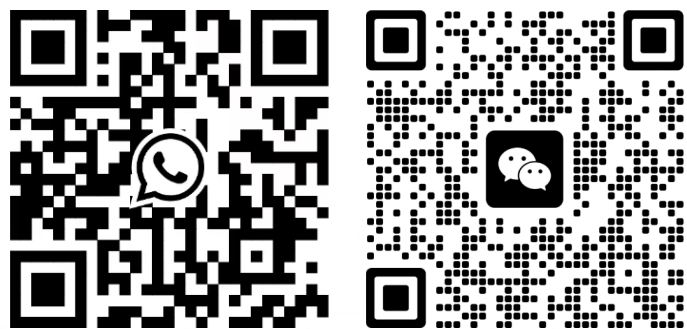


WhatsApp: +86 13524175811

Website: br.mrcrushermill.com

E-mail: susana@shmrachinery.com

No. 9875 Rua Hunan, Parque Industrial Nanhui,
Novo Distrito de Pudong, Xangai, China



Peneira Vibratória YA

SHANGHAI MOUNTAIN RIVER MACHINERY CO.,LTD

CONSTRUINDO O MUNDO ATRAVÉS DE BRITAGEM

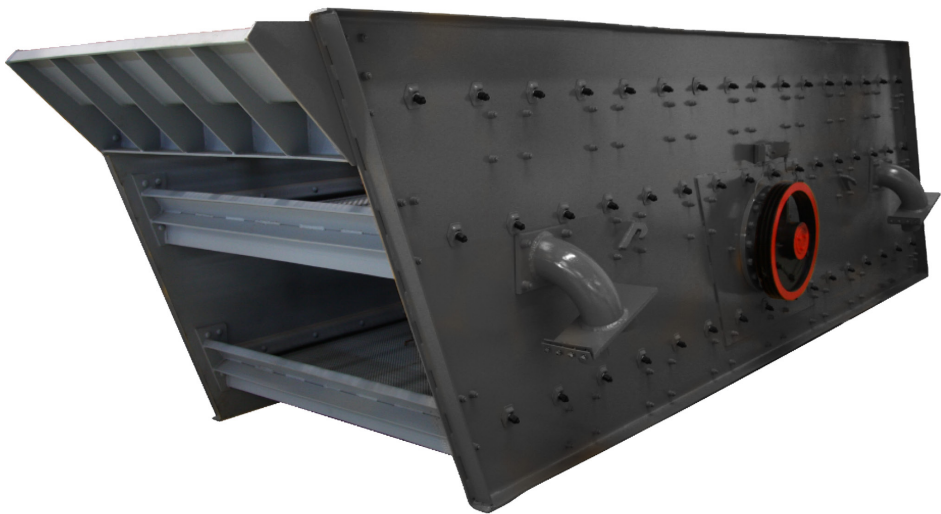
Peneira Vibratória YA

Introdução

A peneira vibratória YA utiliza uma roda excêntrica de alta rotação para acionar o eixo excêntrico, funcionando como fonte de vibração. É indicada para a classificação de diversos tipos de materiais de pedra, aumentando significativamente a eficiência da linha de produção.

Características Principais

- ① Alta eficiência de peneiramento. A fonte vibratória forte e estável assegura desempenho superior.
- ② Operação estável, com vibração suave e baixo ruído, devido ao design otimizado e uso de rolamentos de alta rotação de marcas renomadas.
- ③ Estrutura simples e manutenção facilitada.



Parâmetros Técnicos

Modelo	Camadas	Especificação da Peneira (mm)	Tamanho Máximo de Alimentação (mm)	Capacidade (t/h)	Frequência de Vibração (Hz)	Potência (kW)	Dimensão Total (mm)
2YA1237	2	1200*3700	200	7.5-80	800-970	15	4642*2250*2659
3YA1237	3	1200*3700	200	7.5-80	800-970	15	4898*2250*3133
2YA1548	2	1500*4800	400	50-208	970	15	5802*2585*3053
3YA1548	3	1500*4800	400	50-250	970	15	6046*2585*3537
2YA1848	2	1800*4800	400	50-260	970	18.5	5802*2947*3053
3YA1848	3	1800*4800	400	50-300	970	18.5	6046*2947*3538
2YA1860	2	1800*6000	400	50-300	970	18.5	7011*2947*3471
3YA1860	3	1800*6000	400	50-350	970	22	7243*2987*3955
4YA1860	4	1800*6000	400	50-350	970	22	7498*2987*4439
2YA2160	2	2100*6000	400	100-500	730	22	7076*3402*3666
3YA2160	3	2100*6000	400	100-500	730	30	7284*3467*4092
4YA2160	4	2100*6000	400	100-500	730	30	7551*3467*4582
2YA2460	2	2400*6000	400	150-700	730	37	7046*3770*3603
3YA2460	3	2400*6000	400	150-700	730	37	7289*3782*4092

